

FRONT

À vendre au détail uniquement sur ordonnance d'un médecin agréé.

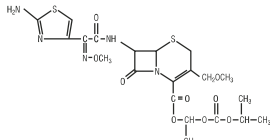


Cefpodoxime Proxetil Comprimés USP

COMPOSITION : Chaque comprimé pelliculé contient : Cefpodoxime Proxetil USP 200 mg

DESCRIPTION : Cefpodoxime proxetil est un antibiotique semi-synthétique à spectre étendu administré par voie orale de la classe des céphalosporines.

Formule Moléculaire : C17H17N3O5S2
Masse Moléculaire : 557,6 g/mol



PHARMACOLOGIE CLINIQUE :

Pharmacodynamique : Le cefpodoxime proxetil est un promédicament administré par voie orale qui est désestérifié dans le paroi intestinale pour libérer du cefpodoxime, une céphalosporine de troisième génération.

PHARMACOCINETIQUE :

Absorption : Après administration orale de 100 mg de cefpodoxime proxetil à des sujets à jeun, environ 50% de la dose de cefpodoxime administré a été absorbée par voie systémique.

DISTRIBUTION :

La liaison aux protéines du cefpodoxime varie de 22 à 33% dans le sérum et de 21 à 29% dans le plasma.

Excès de la fonction rénale diminuée

L'élimination du cefpodoxime est réduite chez les patients présentant une insuffisance rénale modérée à sévère (clairance de la créatinine <= 50 ml / min).

Excès de la fonction hépatique diminuée

Après administration d'un seul comprimé pelliculé de cefpodoxime proxetil à 200 mg par voie orale, la concentration maximale moyenne de cefpodoxime dans le tissu pulmonaire était en moyenne de 0,63 mcg/g 3 heures après administration, 0,52 mcg/g 6 heures après administration et 0,19 mcg/g 12 heures après administration.

Excès de la fonction rénale diminuée

Après administration d'un seul comprimé pelliculé de cefpodoxime proxetil à 200 mg par voie orale, la concentration maximale moyenne de cefpodoxime dans le tissu pulmonaire était en moyenne de 0,63 mcg/g 3 heures après administration, 0,52 mcg/g 6 heures après administration et 0,19 mcg/g 12 heures après administration.

Excès de la fonction rénale diminuée

Après administration d'un seul comprimé pelliculé de cefpodoxime proxetil à 200 mg par voie orale, la concentration maximale moyenne de cefpodoxime dans le tissu pulmonaire était en moyenne de 0,63 mcg/g 3 heures après administration, 0,52 mcg/g 6 heures après administration et 0,19 mcg/g 12 heures après administration.

Excès de la fonction rénale diminuée

Après administration d'un seul comprimé pelliculé de cefpodoxime proxetil à 200 mg par voie orale, la concentration maximale moyenne de cefpodoxime dans le tissu pulmonaire était en moyenne de 0,63 mcg/g 3 heures après administration, 0,52 mcg/g 6 heures après administration et 0,19 mcg/g 12 heures après administration.

Excès de la fonction rénale diminuée

Après administration d'un seul comprimé pelliculé de cefpodoxime proxetil à 200 mg par voie orale, la concentration maximale moyenne de cefpodoxime dans le tissu pulmonaire était en moyenne de 0,63 mcg/g 3 heures après administration, 0,52 mcg/g 6 heures après administration et 0,19 mcg/g 12 heures après administration.

Excès de la fonction rénale diminuée

Après administration d'un seul comprimé pelliculé de cefpodoxime proxetil à 200 mg par voie orale, la concentration maximale moyenne de cefpodoxime dans le tissu pulmonaire était en moyenne de 0,63 mcg/g 3 heures après administration, 0,52 mcg/g 6 heures après administration et 0,19 mcg/g 12 heures après administration.

Excès de la fonction rénale diminuée

Après administration d'un seul comprimé pelliculé de cefpodoxime proxetil à 200 mg par voie orale, la concentration maximale moyenne de cefpodoxime dans le tissu pulmonaire était en moyenne de 0,63 mcg/g 3 heures après administration, 0,52 mcg/g 6 heures après administration et 0,19 mcg/g 12 heures après administration.

Excès de la fonction rénale diminuée

Après administration d'un seul comprimé pelliculé de cefpodoxime proxetil à 200 mg par voie orale, la concentration maximale moyenne de cefpodoxime dans le tissu pulmonaire était en moyenne de 0,63 mcg/g 3 heures après administration, 0,52 mcg/g 6 heures après administration et 0,19 mcg/g 12 heures après administration.

Excès de la fonction rénale diminuée

Après administration d'un seul comprimé pelliculé de cefpodoxime proxetil à 200 mg par voie orale, la concentration maximale moyenne de cefpodoxime dans le tissu pulmonaire était en moyenne de 0,63 mcg/g 3 heures après administration, 0,52 mcg/g 6 heures après administration et 0,19 mcg/g 12 heures après administration.

Excès de la fonction rénale diminuée

Après administration d'un seul comprimé pelliculé de cefpodoxime proxetil à 200 mg par voie orale, la concentration maximale moyenne de cefpodoxime dans le tissu pulmonaire était en moyenne de 0,63 mcg/g 3 heures après administration, 0,52 mcg/g 6 heures après administration et 0,19 mcg/g 12 heures après administration.

Excès de la fonction rénale diminuée

Après administration d'un seul comprimé pelliculé de cefpodoxime proxetil à 200 mg par voie orale, la concentration maximale moyenne de cefpodoxime dans le tissu pulmonaire était en moyenne de 0,63 mcg/g 3 heures après administration, 0,52 mcg/g 6 heures après administration et 0,19 mcg/g 12 heures après administration.

Excès de la fonction rénale diminuée

Après administration d'un seul comprimé pelliculé de cefpodoxime proxetil à 200 mg par voie orale, la concentration maximale moyenne de cefpodoxime dans le tissu pulmonaire était en moyenne de 0,63 mcg/g 3 heures après administration, 0,52 mcg/g 6 heures après administration et 0,19 mcg/g 12 heures après administration.

Excès de la fonction rénale diminuée

Après administration d'un seul comprimé pelliculé de cefpodoxime proxetil à 200 mg par voie orale, la concentration maximale moyenne de cefpodoxime dans le tissu pulmonaire était en moyenne de 0,63 mcg/g 3 heures après administration, 0,52 mcg/g 6 heures après administration et 0,19 mcg/g 12 heures après administration.

Excès de la fonction rénale diminuée

Après administration d'un seul comprimé pelliculé de cefpodoxime proxetil à 200 mg par voie orale, la concentration maximale moyenne de cefpodoxime dans le tissu pulmonaire était en moyenne de 0,63 mcg/g 3 heures après administration, 0,52 mcg/g 6 heures après administration et 0,19 mcg/g 12 heures après administration.

Excès de la fonction rénale diminuée

Après administration d'un seul comprimé pelliculé de cefpodoxime proxetil à 200 mg par voie orale, la concentration maximale moyenne de cefpodoxime dans le tissu pulmonaire était en moyenne de 0,63 mcg/g 3 heures après administration, 0,52 mcg/g 6 heures après administration et 0,19 mcg/g 12 heures après administration.

Excès de la fonction rénale diminuée

Après administration d'un seul comprimé pelliculé de cefpodoxime proxetil à 200 mg par voie orale, la concentration maximale moyenne de cefpodoxime dans le tissu pulmonaire était en moyenne de 0,63 mcg/g 3 heures après administration, 0,52 mcg/g 6 heures après administration et 0,19 mcg/g 12 heures après administration.

Excès de la fonction rénale diminuée

Après administration d'un seul comprimé pelliculé de cefpodoxime proxetil à 200 mg par voie orale, la concentration maximale moyenne de cefpodoxime dans le tissu pulmonaire était en moyenne de 0,63 mcg/g 3 heures après administration, 0,52 mcg/g 6 heures après administration et 0,19 mcg/g 12 heures après administration.

Excès de la fonction rénale diminuée

Après administration d'un seul comprimé pelliculé de cefpodoxime proxetil à 200 mg par voie orale, la concentration maximale moyenne de cefpodoxime dans le tissu pulmonaire était en moyenne de 0,63 mcg/g 3 heures après administration, 0,52 mcg/g 6 heures après administration et 0,19 mcg/g 12 heures après administration.

BACK

POSOLOGIE ET ADMINISTRATION : Les posologies recommandées, les durées de traitement et la population de patients applicables sont décrites dans le tableau suivant : Adultes et adolescents (âgés de 12 ans et plus)

Table with 4 columns: Type d'infection, Dose Totale, Dose Quotidienne, Fréquence, Durée. Rows include Pharyngite et / ou amygdalite, Pneumonie communautaire Acquisée, Exacerbations bactériennes aiguës de la bronchite chronique, Gonorrhées sans complications (hommes et femmes) et seules infections gonococciques (femmes), Peau et structure de la peau, Sinusite maxillaire aiguë, Infection des voies urinaires simples.

Utilisation dans une population spéciale : Utilisation gériatrique : Aucun ajustement posologique n'est nécessaire chez les patients gériatriques ayant une fonction rénale normale (pour leur âge).

Allaitement : Le cefpodoxime est excrété dans le lait maternel. En raison du potentiel de réactions graves chez les nourissons allaités, une décision doit être prise sur l'arrêt temporaire de l'allaitement, soit d'interrompre le médicament, en tenant compte de l'importance du médicament pour le bébé.

Contre-indications : Cefpodoxime proxetil est contre-indiqué chez les patients présentant une allergie connue au cefpodoxime ou au groupe d'antibiotiques céphalosporines.

Effets indésirables et précautions : Avant d'instaurer un traitement par cefpodoxime proxetil, une enquête approfondie doit être menée pour déterminer si le patient a déjà eu des réactions d'hypersensibilité au cefpodoxime, à d'autres céphalosporines, aux pénicillines ou à d'autres médicaments.

Effets indésirables et précautions : Avant d'instaurer un traitement par cefpodoxime proxetil, une enquête approfondie doit être menée pour déterminer si le patient a déjà eu des réactions d'hypersensibilité au cefpodoxime, à d'autres céphalosporines, aux pénicillines ou à d'autres médicaments.

Effets indésirables et précautions : Avant d'instaurer un traitement par cefpodoxime proxetil, une enquête approfondie doit être menée pour déterminer si le patient a déjà eu des réactions d'hypersensibilité au cefpodoxime, à d'autres céphalosporines, aux pénicillines ou à d'autres médicaments.

Effets indésirables et précautions : Avant d'instaurer un traitement par cefpodoxime proxetil, une enquête approfondie doit être menée pour déterminer si le patient a déjà eu des réactions d'hypersensibilité au cefpodoxime, à d'autres céphalosporines, aux pénicillines ou à d'autres médicaments.

Effets indésirables et précautions : Avant d'instaurer un traitement par cefpodoxime proxetil, une enquête approfondie doit être menée pour déterminer si le patient a déjà eu des réactions d'hypersensibilité au cefpodoxime, à d'autres céphalosporines, aux pénicillines ou à d'autres médicaments.

Effets indésirables et précautions : Avant d'instaurer un traitement par cefpodoxime proxetil, une enquête approfondie doit être menée pour déterminer si le patient a déjà eu des réactions d'hypersensibilité au cefpodoxime, à d'autres céphalosporines, aux pénicillines ou à d'autres médicaments.

Effets indésirables et précautions : Avant d'instaurer un traitement par cefpodoxime proxetil, une enquête approfondie doit être menée pour déterminer si le patient a déjà eu des réactions d'hypersensibilité au cefpodoxime, à d'autres céphalosporines, aux pénicillines ou à d'autres médicaments.

Effets indésirables et précautions : Avant d'instaurer un traitement par cefpodoxime proxetil, une enquête approfondie doit être menée pour déterminer si le patient a déjà eu des réactions d'hypersensibilité au cefpodoxime, à d'autres céphalosporines, aux pénicillines ou à d'autres médicaments.

Effets indésirables et précautions : Avant d'instaurer un traitement par cefpodoxime proxetil, une enquête approfondie doit être menée pour déterminer si le patient a déjà eu des réactions d'hypersensibilité au cefpodoxime, à d'autres céphalosporines, aux pénicillines ou à d'autres médicaments.

Effets indésirables et précautions : Avant d'instaurer un traitement par cefpodoxime proxetil, une enquête approfondie doit être menée pour déterminer si le patient a déjà eu des réactions d'hypersensibilité au cefpodoxime, à d'autres céphalosporines, aux pénicillines ou à d'autres médicaments.

Effets indésirables et précautions : Avant d'instaurer un traitement par cefpodoxime proxetil, une enquête approfondie doit être menée pour déterminer si le patient a déjà eu des réactions d'hypersensibilité au cefpodoxime, à d'autres céphalosporines, aux pénicillines ou à d'autres médicaments.

Effets indésirables et précautions : Avant d'instaurer un traitement par cefpodoxime proxetil, une enquête approfondie doit être menée pour déterminer si le patient a déjà eu des réactions d'hypersensibilité au cefpodoxime, à d'autres céphalosporines, aux pénicillines ou à d'autres médicaments.

Effets indésirables et précautions : Avant d'instaurer un traitement par cefpodoxime proxetil, une enquête approfondie doit être menée pour déterminer si le patient a déjà eu des réactions d'hypersensibilité au cefpodoxime, à d'autres céphalosporines, aux pénicillines ou à d'autres médicaments.

Effets indésirables et précautions : Avant d'instaurer un traitement par cefpodoxime proxetil, une enquête approfondie doit être menée pour déterminer si le patient a déjà eu des réactions d'hypersensibilité au cefpodoxime, à d'autres céphalosporines, aux pénicillines ou à d'autres médicaments.

Effets indésirables et précautions : Avant d'instaurer un traitement par cefpodoxime proxetil, une enquête approfondie doit être menée pour déterminer si le patient a déjà eu des réactions d'hypersensibilité au cefpodoxime, à d'autres céphalosporines, aux pénicillines ou à d'autres médicaments.

Effets indésirables et précautions : Avant d'instaurer un traitement par cefpodoxime proxetil, une enquête approfondie doit être menée pour déterminer si le patient a déjà eu des réactions d'hypersensibilité au cefpodoxime, à d'autres céphalosporines, aux pénicillines ou à d'autres médicaments.

Effets indésirables et précautions : Avant d'instaurer un traitement par cefpodoxime proxetil, une enquête approfondie doit être menée pour déterminer si le patient a déjà eu des réactions d'hypersensibilité au cefpodoxime, à d'autres céphalosporines, aux pénicillines ou à d'autres médicaments.

Effets indésirables et précautions : Avant d'instaurer un traitement par cefpodoxime proxetil, une enquête approfondie doit être menée pour déterminer si le patient a déjà eu des réactions d'hypersensibilité au cefpodoxime, à d'autres céphalosporines, aux pénicillines ou à d'autres médicaments.

Effets indésirables et précautions : Avant d'instaurer un traitement par cefpodoxime proxetil, une enquête approfondie doit être menée pour déterminer si le patient a déjà eu des réactions d'hypersensibilité au cefpodoxime, à d'autres céphalosporines, aux pénicillines ou à d'autres médicaments.

Effets indésirables et précautions : Avant d'instaurer un traitement par cefpodoxime proxetil, une enquête approfondie doit être menée pour déterminer si le patient a déjà eu des réactions d'hypersensibilité au cefpodoxime, à d'autres céphalosporines, aux pénicillines ou à d'autres médicaments.

Effets indésirables et précautions : Avant d'instaurer un traitement par cefpodoxime proxetil, une enquête approfondie doit être menée pour déterminer si le patient a déjà eu des réactions d'hypersensibilité au cefpodoxime, à d'autres céphalosporines, aux pénicillines ou à d'autres médicaments.

Effets indésirables et précautions : Avant d'instaurer un traitement par cefpodoxime proxetil, une enquête approfondie doit être menée pour déterminer si le patient a déjà eu des réactions d'hypersensibilité au cefpodoxime, à d'autres céphalosporines, aux pénicillines ou à d'autres médicaments.

Effets indésirables et précautions : Avant d'instaurer un traitement par cefpodoxime proxetil, une enquête approfondie doit être menée pour déterminer si le patient a déjà eu des réactions d'hypersensibilité au cefpodoxime, à d'autres céphalosporines, aux pénicillines ou à d'autres médicaments.

Effets indésirables et précautions : Avant d'instaurer un traitement par cefpodoxime proxetil, une enquête approfondie doit être menée pour déterminer si le patient a déjà eu des réactions d'hypersensibilité au cefpodoxime, à d'autres céphalosporines, aux pénicillines ou à d'autres médicaments.

Effets indésirables et précautions : Avant d'instaurer un traitement par cefpodoxime proxetil, une enquête approfondie doit être menée pour déterminer si le patient a déjà eu des réactions d'hypersensibilité au cefpodoxime, à d'autres céphalosporines, aux pénicillines ou à d'autres médicaments.

Effets indésirables et précautions : Avant d'instaurer un traitement par cefpodoxime proxetil, une enquête approfondie doit être menée pour déterminer si le patient a déjà eu des réactions d'hypersensibilité au cefpodoxime, à d'autres céphalosporines, aux pénicillines ou à d'autres médicaments.

Effets indésirables et précautions : Avant d'instaurer un traitement par cefpodoxime proxetil, une enquête approfondie doit être menée pour déterminer si le patient a déjà eu des réactions d'hypersensibilité au cefpodoxime, à d'autres céphalosporines, aux pénicillines ou à d'autres médicaments.

Effets indésirables et précautions : Avant d'instaurer un traitement par cefpodoxime proxetil, une enquête approfondie doit être menée pour déterminer si le patient a déjà eu des réactions d'hypersensibilité au cefpodoxime, à d'autres céphalosporines, aux pénicillines ou à d'autres médicaments.

Effets indésirables et précautions : Avant d'instaurer un traitement par cefpodoxime proxetil, une enquête approfondie doit être menée pour déterminer si le patient a déjà eu des réactions d'hypersensibilité au cefpodoxime, à d'autres céphalosporines, aux pénicillines ou à d'autres médicaments.

Effets indésirables et précautions : Avant d'instaurer un traitement par cefpodoxime proxetil, une enquête approfondie doit être menée pour déterminer si le patient a déjà eu des réactions d'hypersensibilité au cefpodoxime, à d'autres céphalosporines, aux pénicillines ou à d'autres médicaments.

Effets indésirables et précautions : Avant d'instaurer un traitement par cefpodoxime proxetil, une enquête approfondie doit être menée pour déterminer si le patient a déjà eu des réactions d'hypersensibilité au cefpodoxime, à d'autres céphalosporines, aux pénicillines ou à d'autres médicaments.

Effets indésirables et précautions : Avant d'instaurer un traitement par cefpodoxime proxetil, une enquête approfondie doit être menée pour déterminer si le patient a déjà eu des réactions d'hypersensibilité au cefpodoxime, à d'autres céphalosporines, aux pénicillines ou à d'autres médicaments.

Effets indésirables et précautions : Avant d'instaurer un traitement par cefpodoxime proxetil, une enquête approfondie doit être menée pour déterminer si le patient a déjà eu des réactions d'hypersensibilité au cefpodoxime, à d'autres céphalosporines, aux pénicillines ou à d'autres médicaments.

Effets indésirables et précautions : Avant d'instaurer un traitement par cefpodoxime proxetil, une enquête approfondie doit être menée pour déterminer si le patient a déjà eu des réactions d'hypersensibilité au cefpodoxime, à d'autres céphalosporines, aux pénicillines ou à d'autres médicaments.

Effets indésirables et précautions : Avant d'instaurer un traitement par cefpodoxime proxetil, une enquête approfondie doit être menée pour déterminer si le patient a déjà eu des réactions d'hypersensibilité au cefpodoxime, à d'autres céphalosporines, aux pénicillines ou à d'autres médicaments.

180 mm

180 mm

ZHL 100920

90 mm

90 mm

Font Style : Swis721 Cn BT
Text Font Size : 4 pt.

Table with 6 columns: Product, Dosage form, Therapeutic Category, Item, Dimension, Substrate, Specification, Printing Area, Item Style, A/W Proportion, Product Status, Remark. Rows include Polares-200, Antibacterial, Export Pack Insert A/W (French), L. 90 x H. 180 mm (Folded Size: 90 x 23 mm), Maplitho Paper, 60 GSM, B/B, NA, Same size, Zuentus Own Jamna Unit, New artwork for Ivory Coast - Export.

No. of Folds : V0 x H3

Date of Issue : September 2020
24/09/2020
5177/0859C101



SBCO Industrial Complex, Line No. 3, Phase-II, Bar-Salamans, Jamna (J & K) - 181 133, India.